

Regione Piemonte

Provincia di Torino



COMUNITA' MONTANA DEL PINEROLESE

PIANO REGOLATORE GENERALE INTERCOMUNALE

VARIANTE STRUTTURALE DI ADEGUAMENTO AL P.A.I. redatta ai sensi della L.R. 1/2007

SUB AREA: BASSA VAL CHISONE

COMUNE: PORTE

RESPONSABILE DEL PROCEDIMENTO

[Signature]

COMMITTENTE



CARTA DEI CARATTERI LITOTECNICI E IDROGEOLOGICI

Table with technical details: Elaborato (2.3), Scala (1:10000), CODICE (13009-C100-2), REVISIONE, DATA, and project information including 'PROGETTO DEFINITIVO' and 'EDes Ingegneri Associati'.

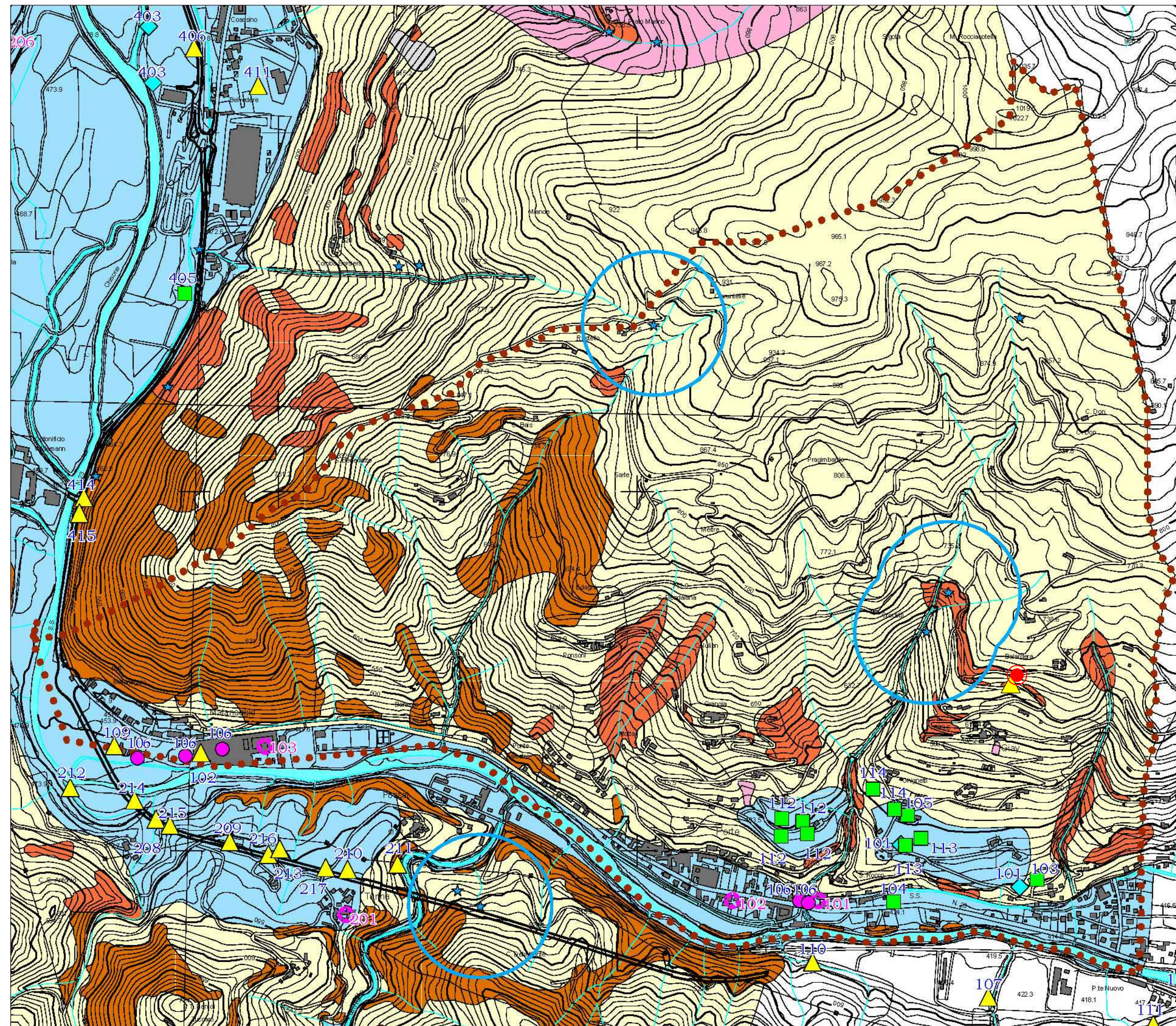


Table with 3 columns: LITOLOGIA, CARATTERI LITOTECNICI, and CARATTERI IDROGEOLOGICI. It details geological units like 'Depositi detritici eluvio-colluviali' and 'Calceocisti e calceocisti grafitici' with their respective geotechnical and hydrogeological properties.

- Legend for symbols: Sondaggi geognostici (yellow triangle), Sondaggi geognostici effettuati nel corso dello studio geologico e geotecnico in prospettiva sismica della Comunità Montana (red triangle), Inclinatori (red square), Pozzetti esplorativi (green square), Prove penetrometriche (blue diamond), Pozzi muniti di stratigrafia (purple circle), Altri pozzi utilizzati per il rilievo della falda (numerazione in rosso) (pink star), Indagini geofisiche (red circle), Sorgenti (blue star).

(per i pozzi e le sorgenti ad uso idropotabile è indicata la relativa fascia di rispetto)
N.B.: le ultime due cifre del numero di riferimento indicano il numero d'ordine progressivo delle schede (vedi Allegati), la cifra o le cifre precedenti indicano il numero del Comune.